



Gobierno
de La Rioja





Gobierno de La Rioja

DGT



¡Hazte ver!

Luces y reflectantes en bici, en VMP y a pie.

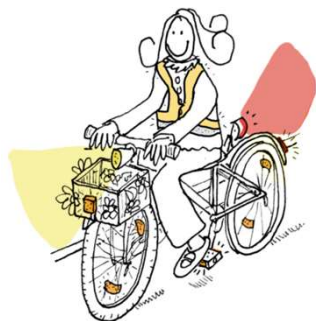
En bici

Para circular **de noche*** en una bicicleta **debes** llevar:

- **Luz** de posición **delantera** (blanca) y **trasera** (roja).
- **Reflectantes traseros** (rojos).

Si sales **fuera de zona urbana**, debes llevar además alguna **prenda** o **elemento reflectante**.

Es **recomendable** además llevar reflectantes (naranjas) en pedales o radios. Recuerda que en bicicletas el timbre es obligatorio y que **no pueden** circular por las aceras.



En patinete

Los vehículos de movilidad personal (VMPs) **deben** ir siempre equipados con **luces y reflectantes frontales** (blancos o naranjas) y **traseros** (rojos). Y **de noche***, **deben** ir **encendidos**. Deben incluir además una **luz de freno diferenciada** o combinada con la trasera.

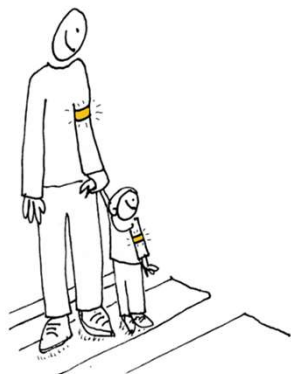
Es recomendable llevar además una **prenda reflectante**, que en la ciudad de **Logroño** es **obligatoria** durante la **noche***. Recuerda además que los VMPs **no pueden** circular por aceras, túneles urbanos o vías interurbanas.



A pie

Cuando camines **fuera de zonas urbanas, de noche***, es **obligatorio** usar un **elemento luminoso** (linterna) o **retroreflectante** homologado (**chaleco** o un elemento de protección individual).

Si circulas **en grupo**, deberás llevar además **luces** que permitan ver las dimensiones de todo el conjunto, blancas o amarillas hacia adelante y rojas hacia atrás.

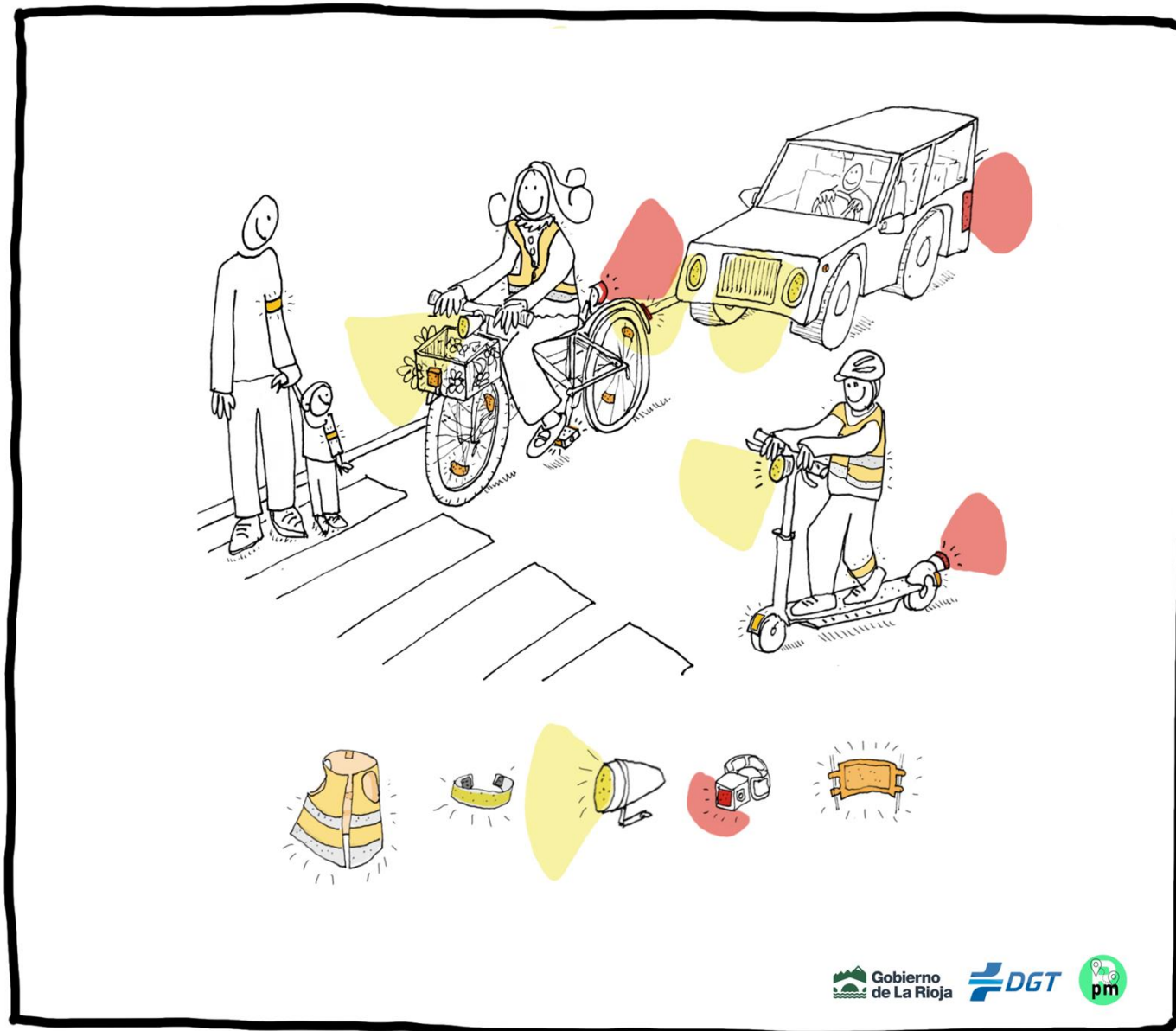


* **NOCHE:** Entre el ocaso y la salida del sol, o con lluvia, niebla; túneles; o condiciones **que disminuyan sensiblemente la visibilidad**.

Hazte ver

Gobierno de La Rioja

DGT



¡Hazte ver!

Por la seguridad de todos, entre el ocaso y la salida del sol, con lluvia o niebla; en túneles; o en condiciones que disminuyan sensiblemente la visibilidad.